

По кадастрална карта площта на
ПИ с идентификатор е 1738 кв.м

- ЛЕГЕНДА**
- кадастрална карта
 - действащ регулационен план

Управление на ГИС София
/инж. В. Димчева/



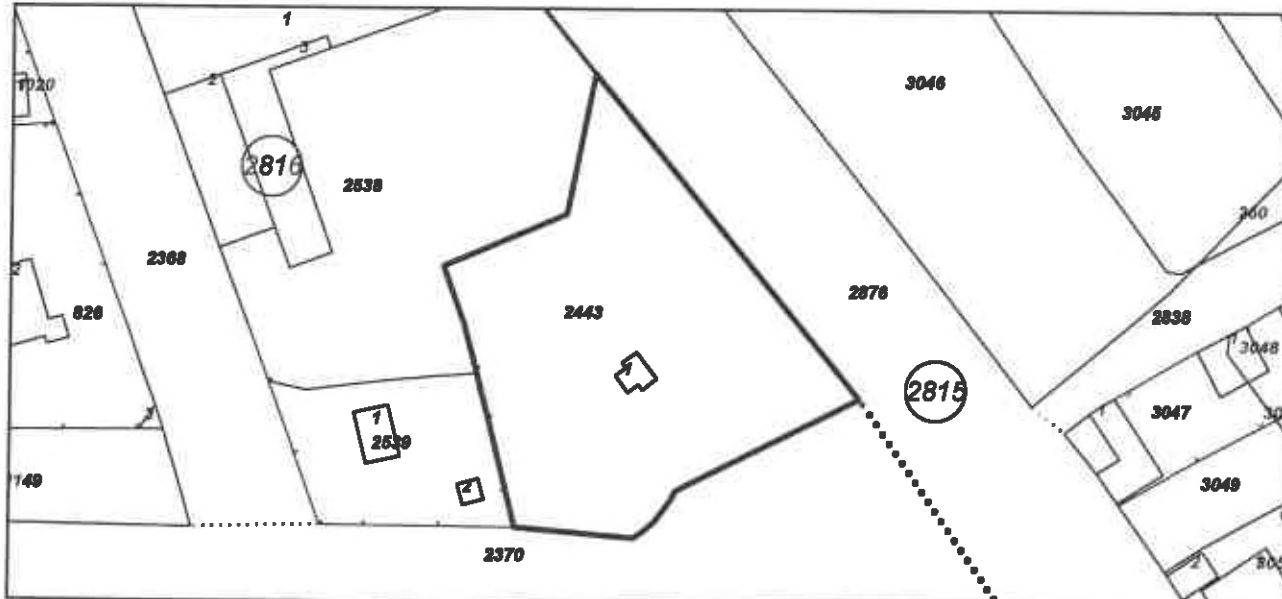
1618, кв. "ПАВЛОВО", Ул. "МУСАЛА" №1, 02/8188383, 02/8188338;
sofia@cadastre.bg, БУЛСТАТ:130362903

Площ: 1738 кв. м

Трайно предназначение на територията: Урбанизирана

Начин на трайно ползване: За бензиностанция, газостанция, метанстанция

Координатна система ККС2005



М 1-1000



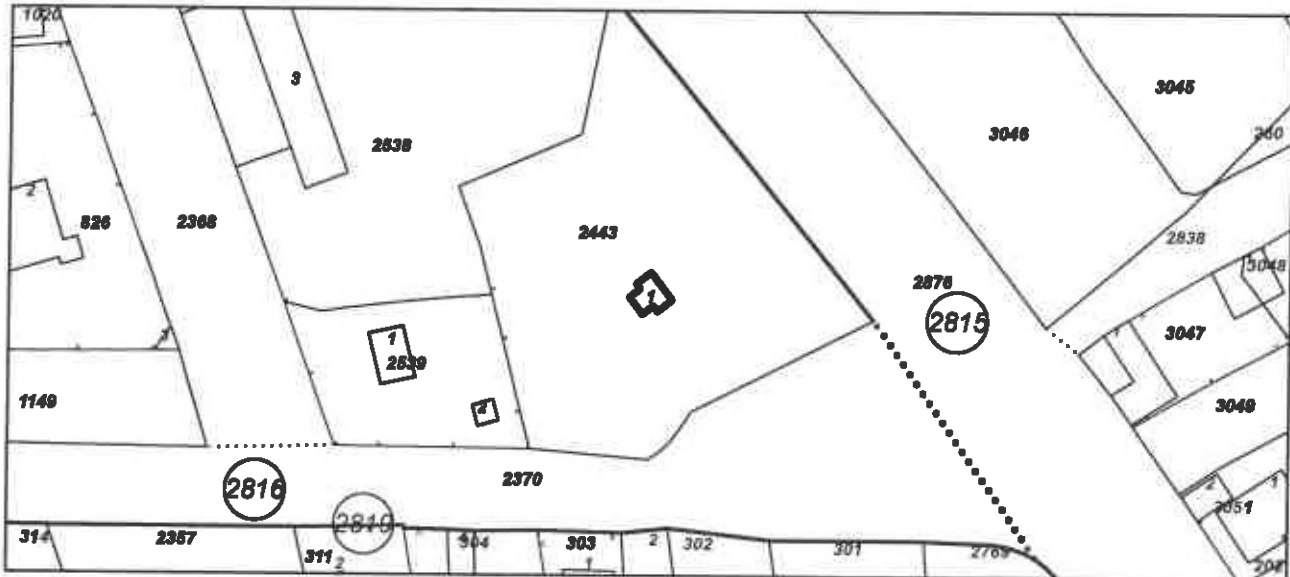
/инж.Антоанета Йочева/



1618, кв. "ПАВЛОВО", Ул. "МУСАЛА" №1, 02/8188383, 02/8188338;
sofia@cadastre.bg, БУЛСТАТ:130362903

застроена площ: 16 кв. м
Брой етажи: 1
Брой самостоятелни обекти в сградата: няма данни
Предназначение: Сграда за търговия

Координатна система ККС2005



М 1:1000



/инж. Антоанета Йочева/