



СЛУЖБА ПО ГЕОДЕЗИЯ, КАРТОГРАФИЯ И КАДАСТЪР - ГР. СИЛИСТРА

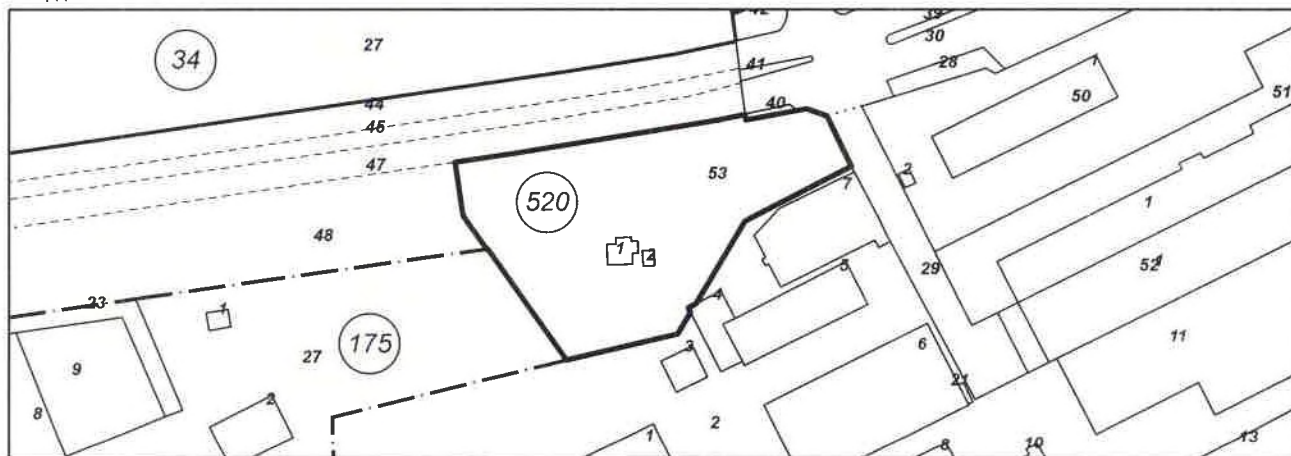
7500, ПОЩЕНСКА КУТИЯ 198, Ул. "ИЛИЯ БЛЪСКОВ" №1, ет.3, 086/822397; 821788,
silistra@cadastre.bg, БУЛСТАТ:130362903

Площ: **3941 кв.м**

Трайно предназначение на територията: **Урбанизирана**

Начин на трайно ползване: **За бензиностанция, газостанция**

Координатна система 1970г.



М 1:2000

Сгради, които попадат върху имота

1. Сграда : застроена площ **48 кв.м.**, брой етажи **1**, предназначение: **Сграда за търговия**
2. Сграда : застроена площ **12 кв.м.**, брой етажи **1**, предназначение: **Складова база, склад**



инж. Галя Ганева/

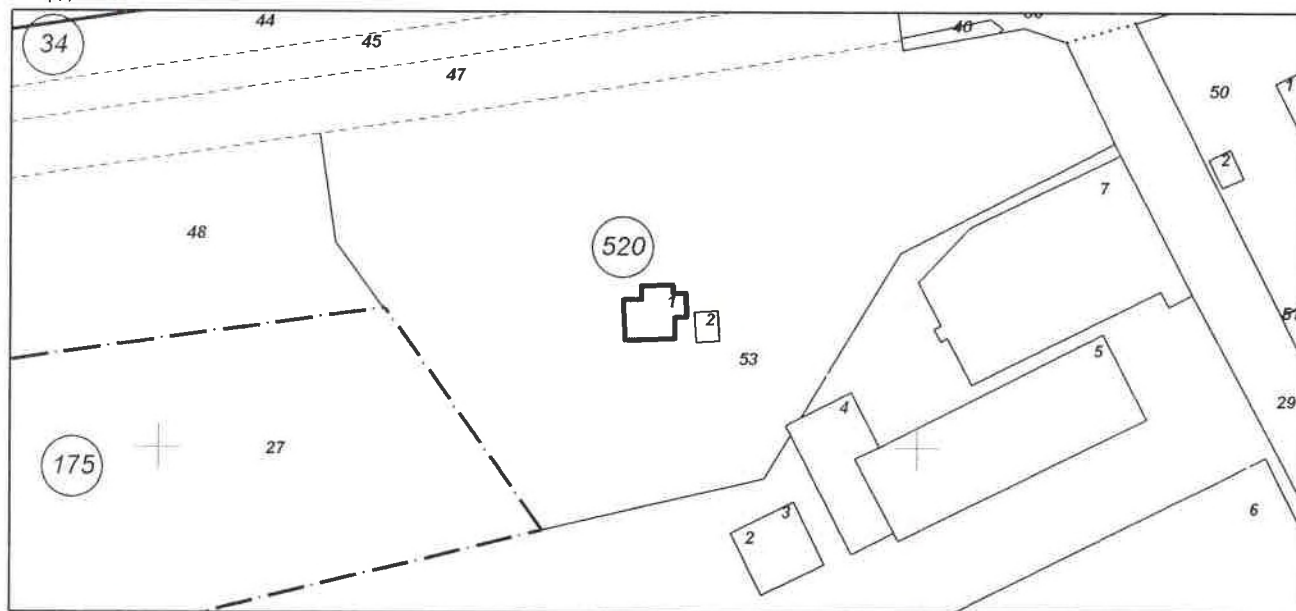


СЛУЖБА ПО ГЕОДЕЗИЯ, КАРТОГРАФИЯ И КАДАСТЪР - ГР. СИЛИСТРА

7500, ПОЩЕНСКА КУТИЯ 198, Ул. "ИЛИЯ БЛЪСКОВ" №1, ет.3, 086/822397; 821788,
silistra@cadastre.bg, БУЛСТАТ:130362903

Застроена площ: **48 кв.м**
Брой етажи: **1**
Предназначение: **Сграда за търговия**

Координатна система 1970г.



М 1:1000



/инж. Красимир Крумов/

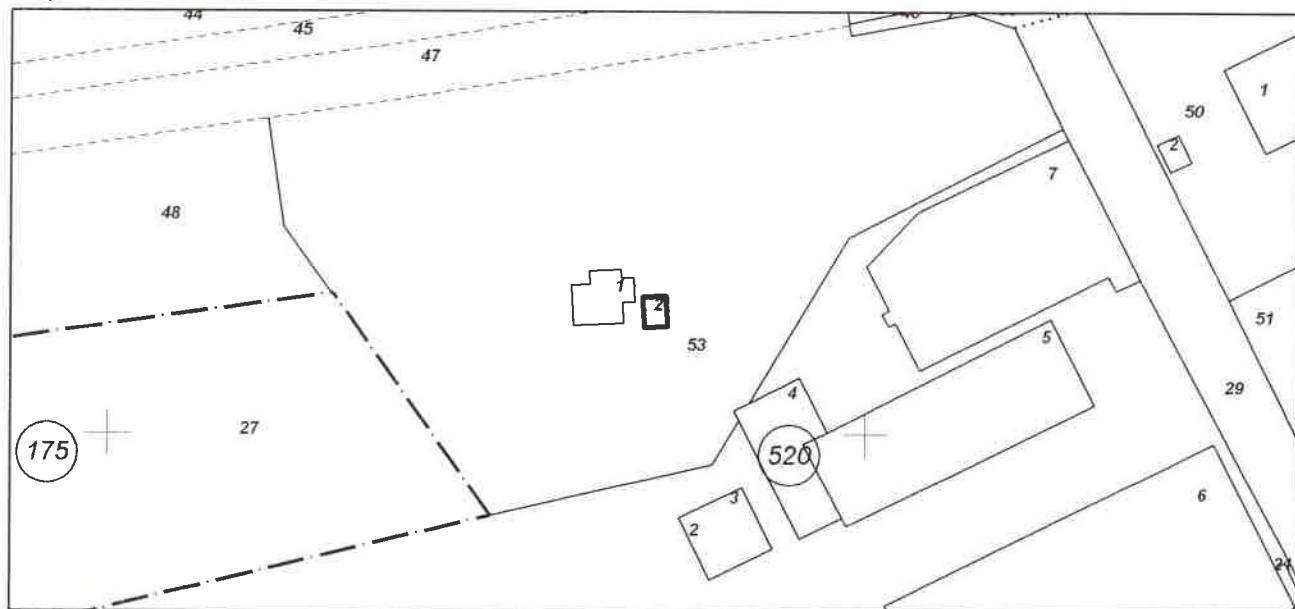


СЛУЖБА ПО ГЕОДЕЗИЯ, КАРТОГРАФИЯ И КАДАСТЪР - ГР. СИЛИСТРА

7500, ПОЩЕНСКА КУТИЯ 198, Ул. "ИЛИЯ БЛЪСКОВ" №1, ет.3, 086/822397; 821788,
silistra@cadastre.bg, БУЛСТАТ:130362903

Застроена площ: **12 кв.м**
Брой етажи: **1**
Предназначение: **Складова база, склад**

Координатна система 1970г.



М 1:1000



/инж. Красимир Крумов/